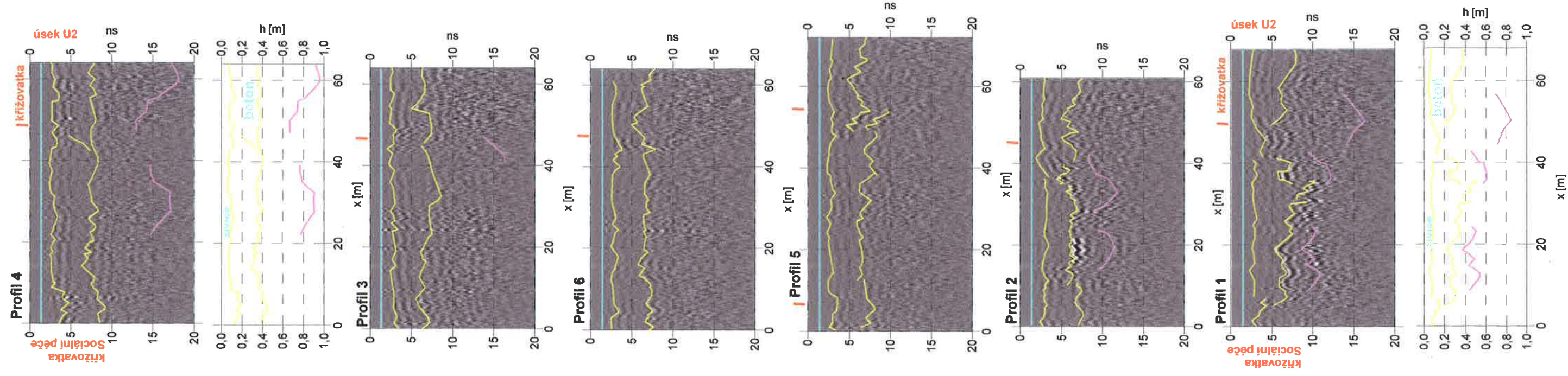


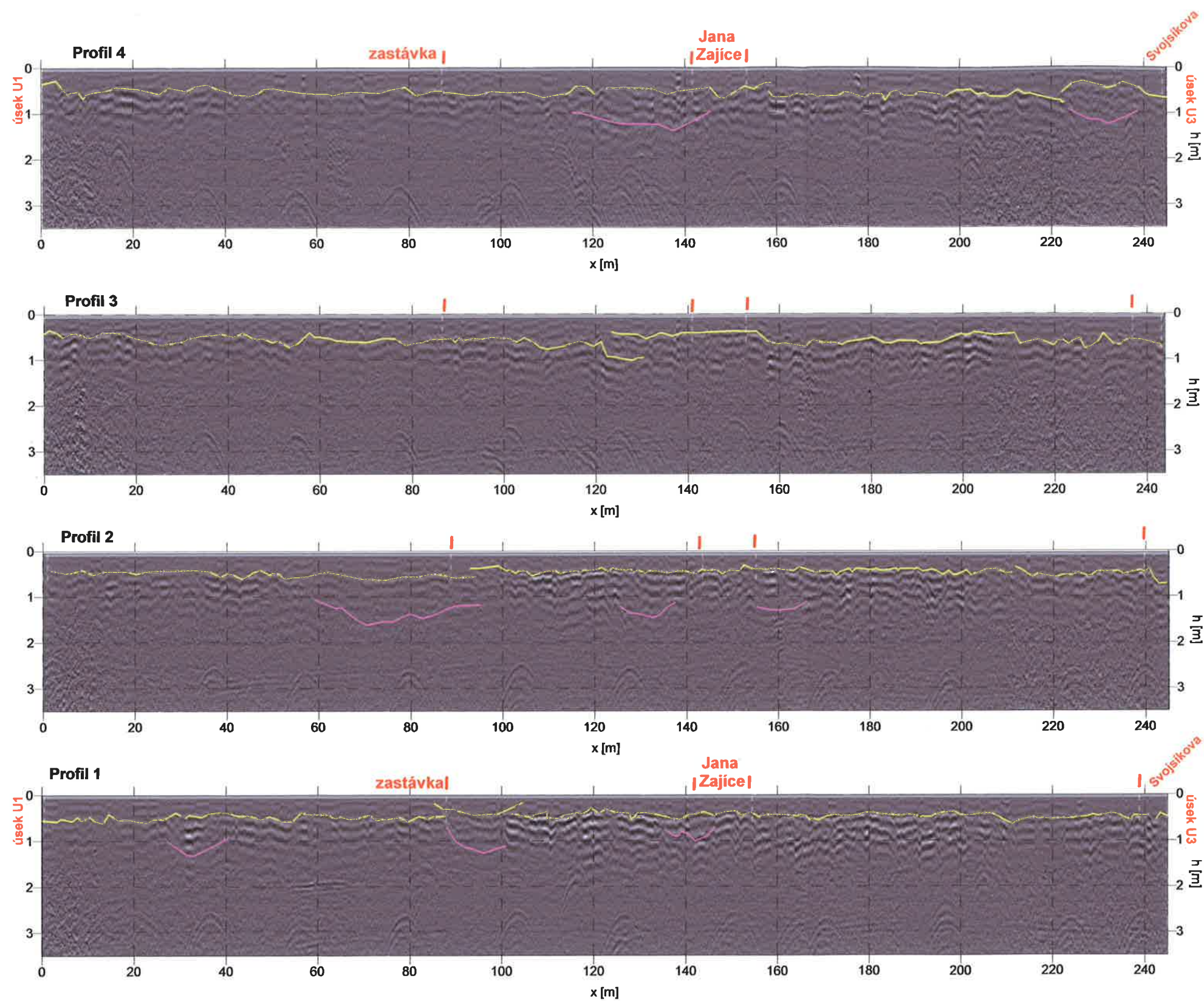
zřetelné vrstvy
deformace či zakřivení vrstev





povrch vozovky
zřetelné vrstvy
deformace či zakřivení vrstev



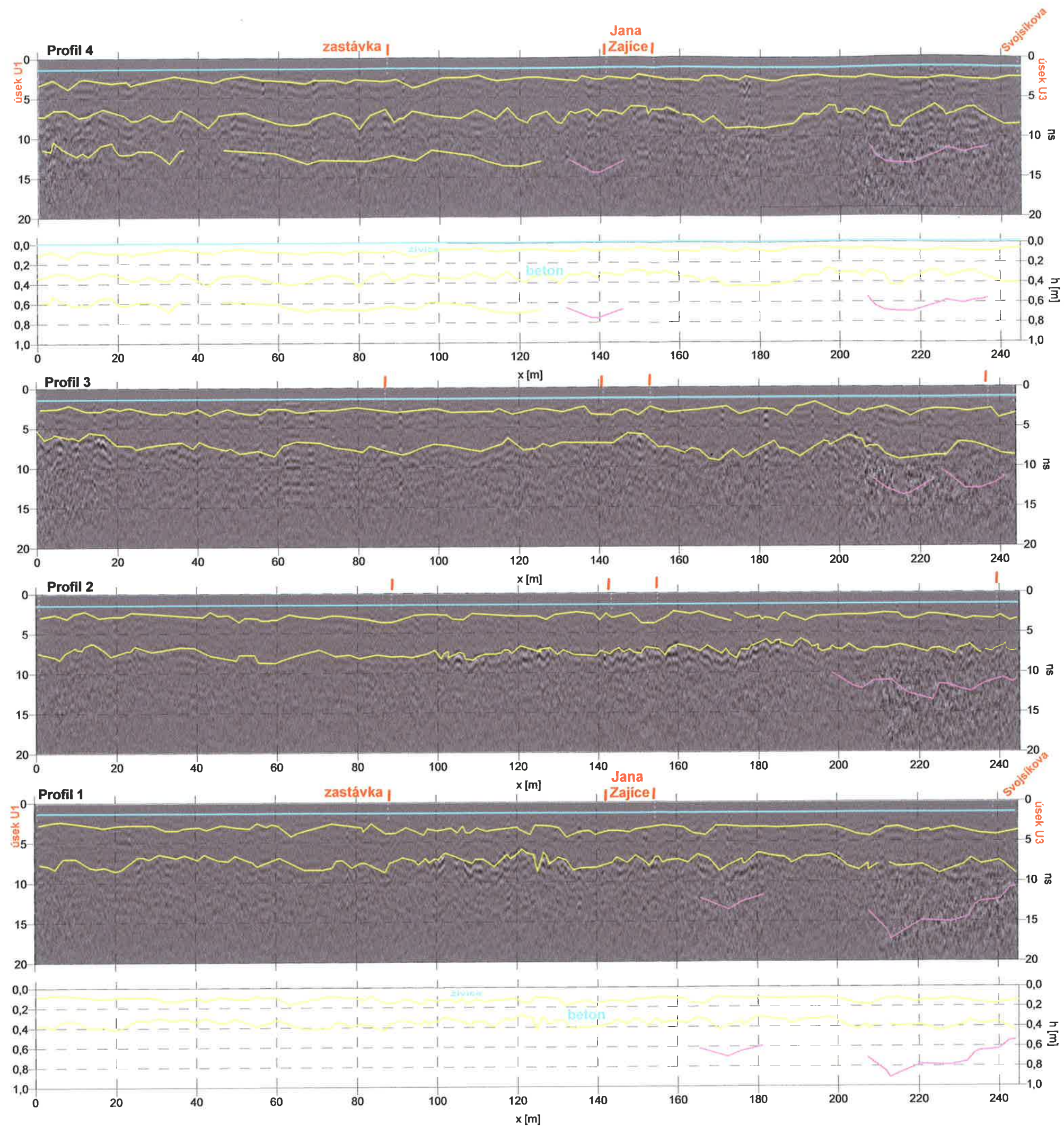


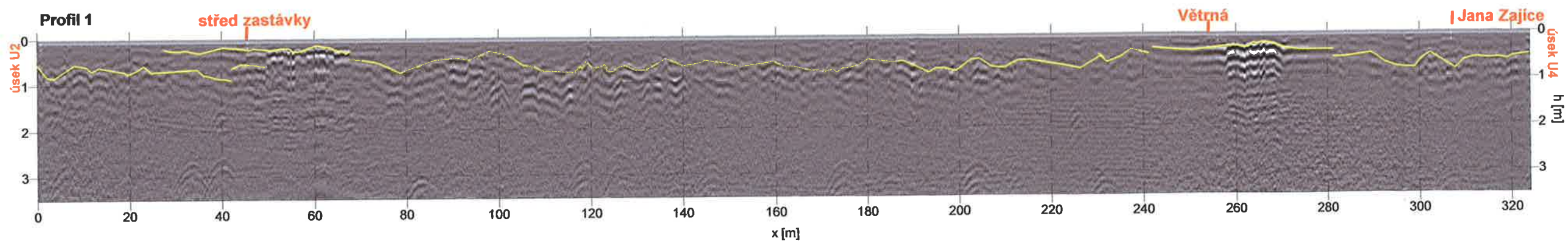
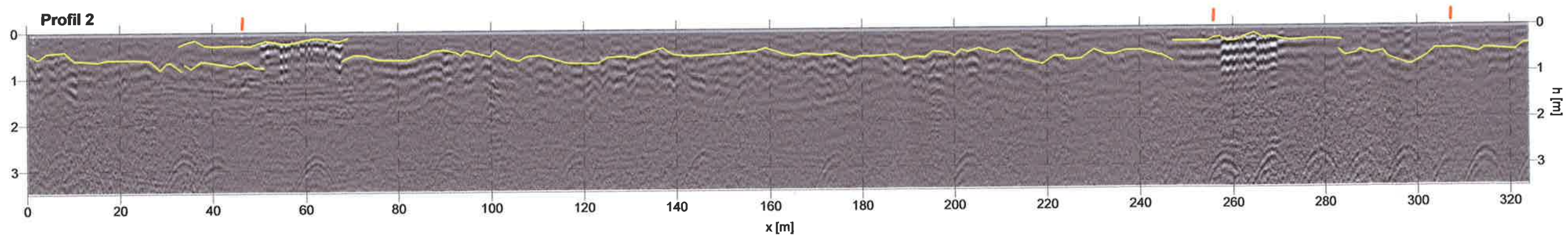
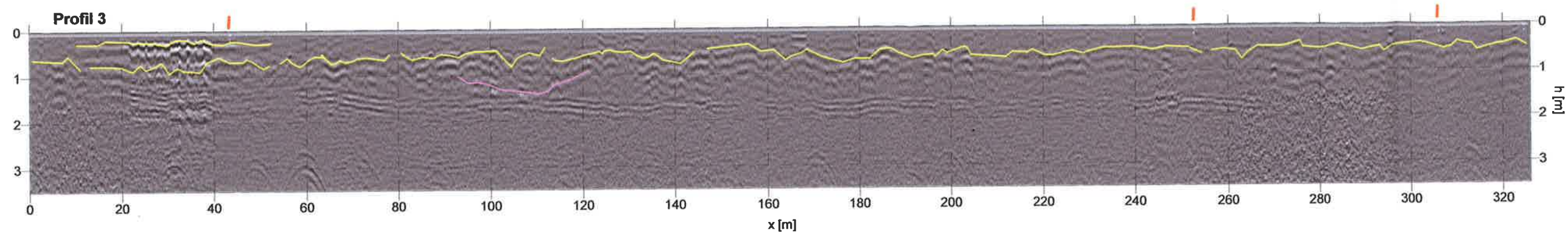
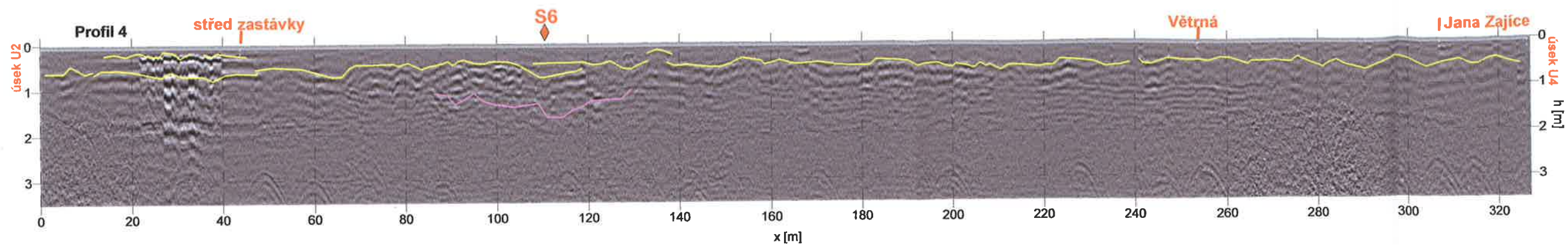
zřetelné vrstvy
deformace či zakřivení vrstev



ÚSTÍ NAD LABEM - MEZNÍ
Geofyzikální průzkum (2017)

Příloha 2a
Radarové hloubkové řezy
Úsek U2 - anténa 400 MHz

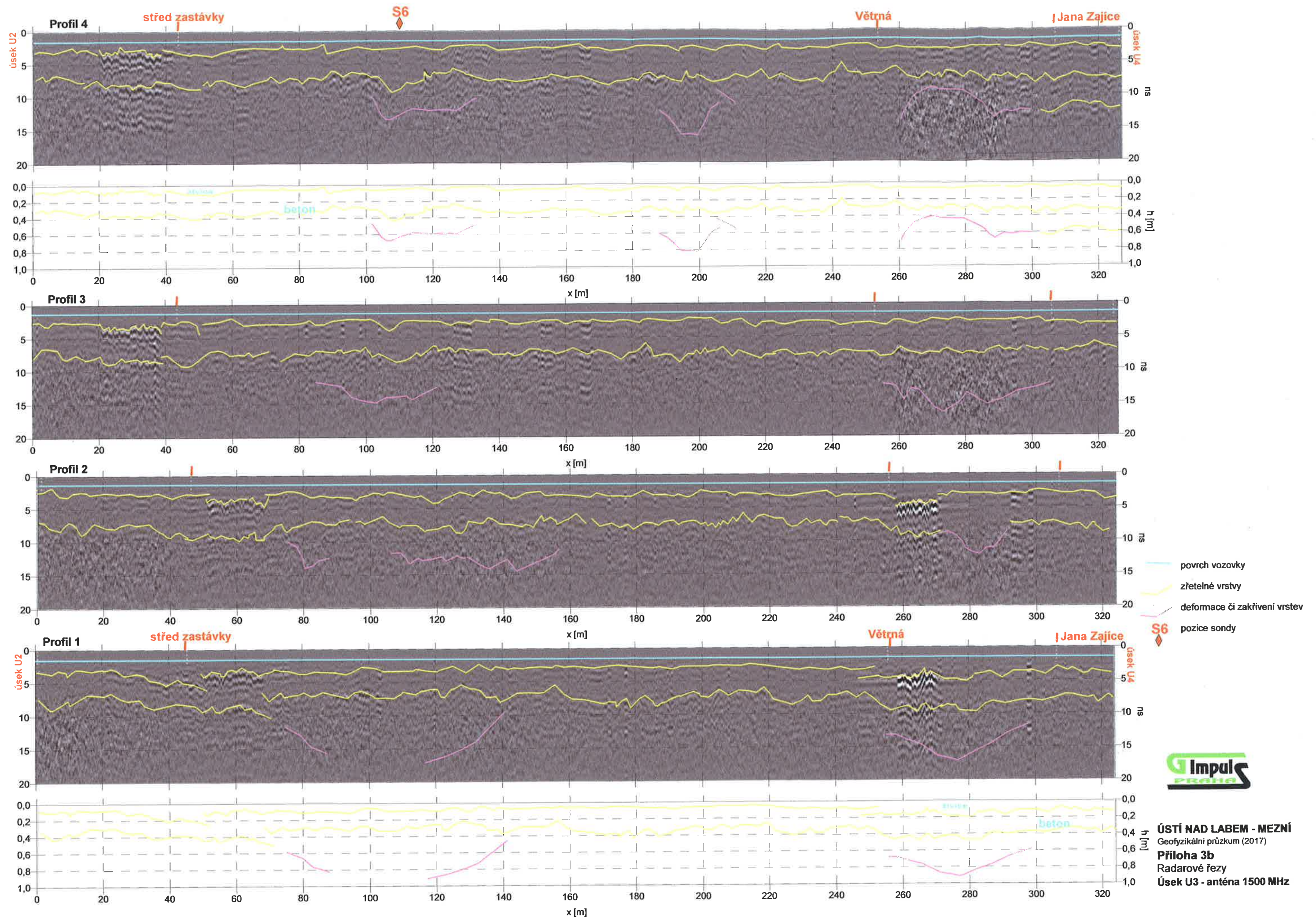


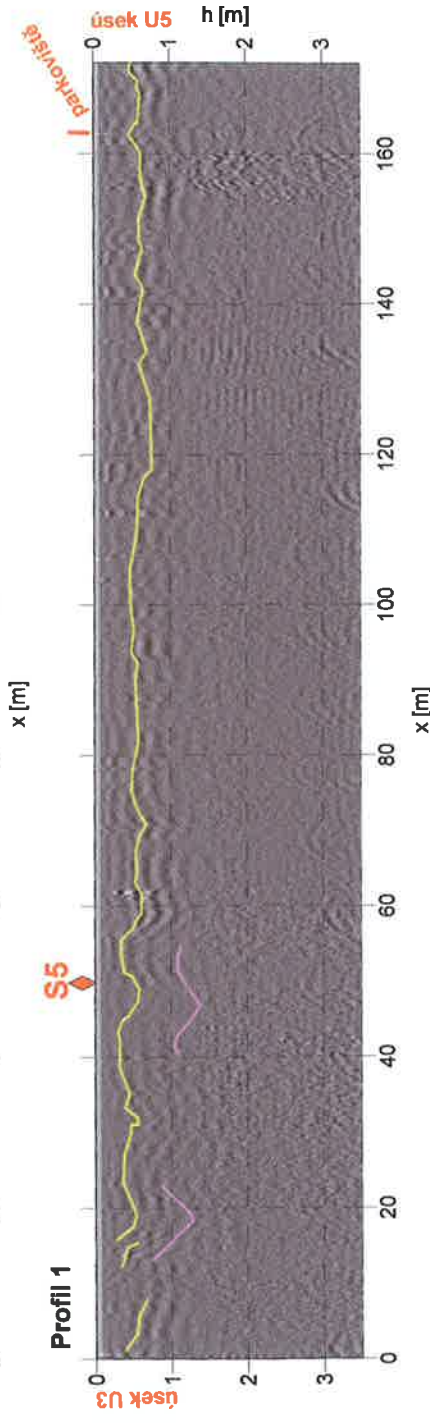
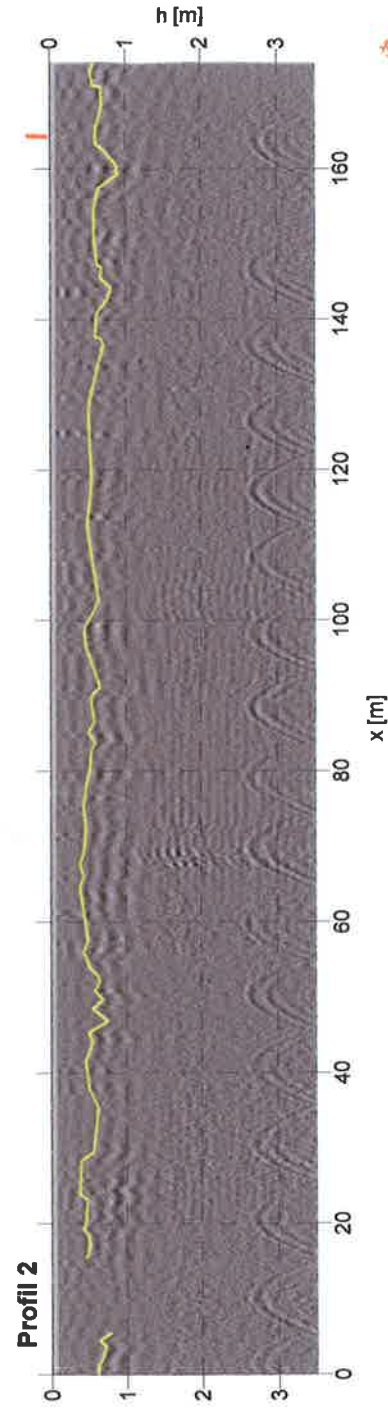
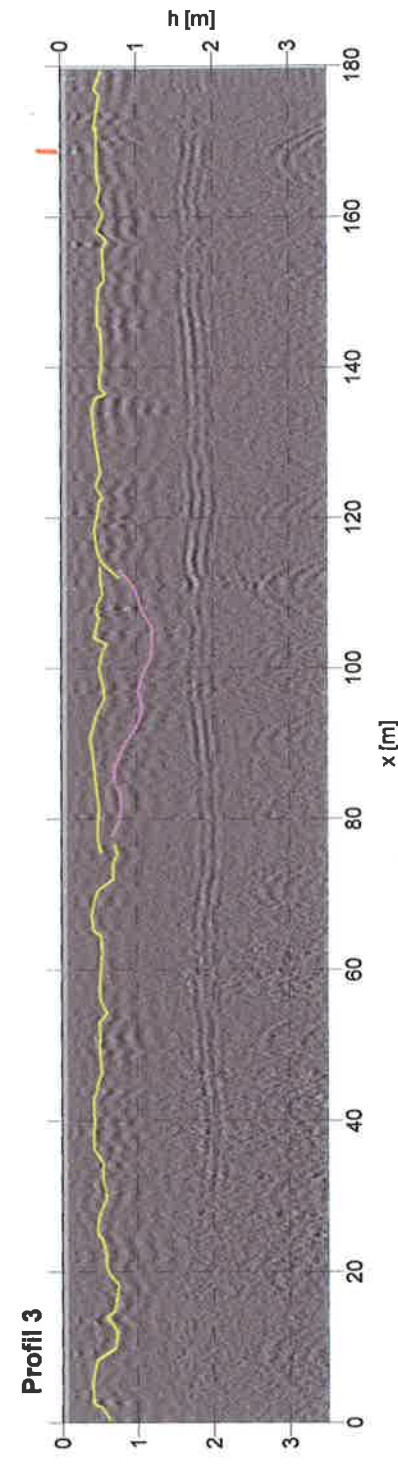
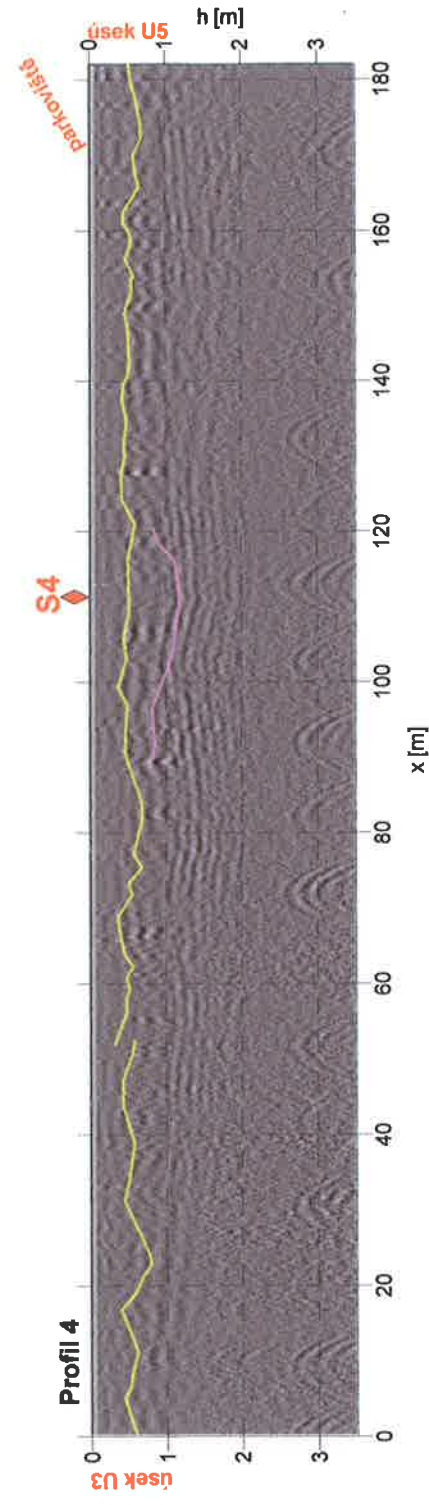


- zřetelné vrstvy
- deformace či zakřivení vrstev
- S6
- pozice sondy



ÚSTÍ NAD LABEM - MEZNÍ
 Geofyzikální průzkum (2017)
Příloha 3a
 Radarové hloubkové řezy
 Úsek U3 - anténa 400 MHz





ÚSTÍ NAD LABEM - MEZNÍ
Geofyzikální průzkum (2017)

Příloha 4a

Radarové hloubkové řezy

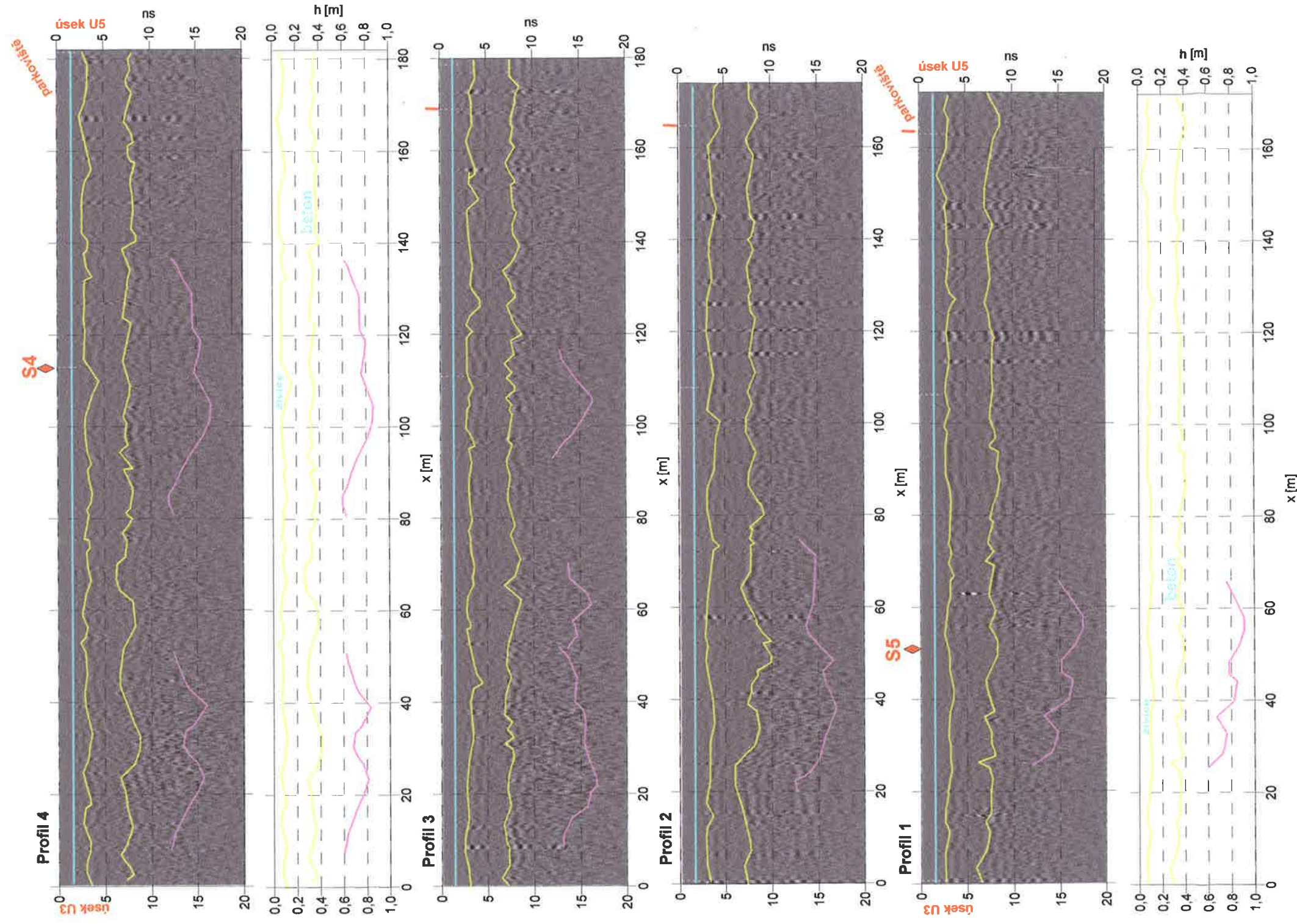
Úsek U4 - anténa 400 MHz

zřetelné vrstvy

deformace či zakřivení vrstev

pozice sondy

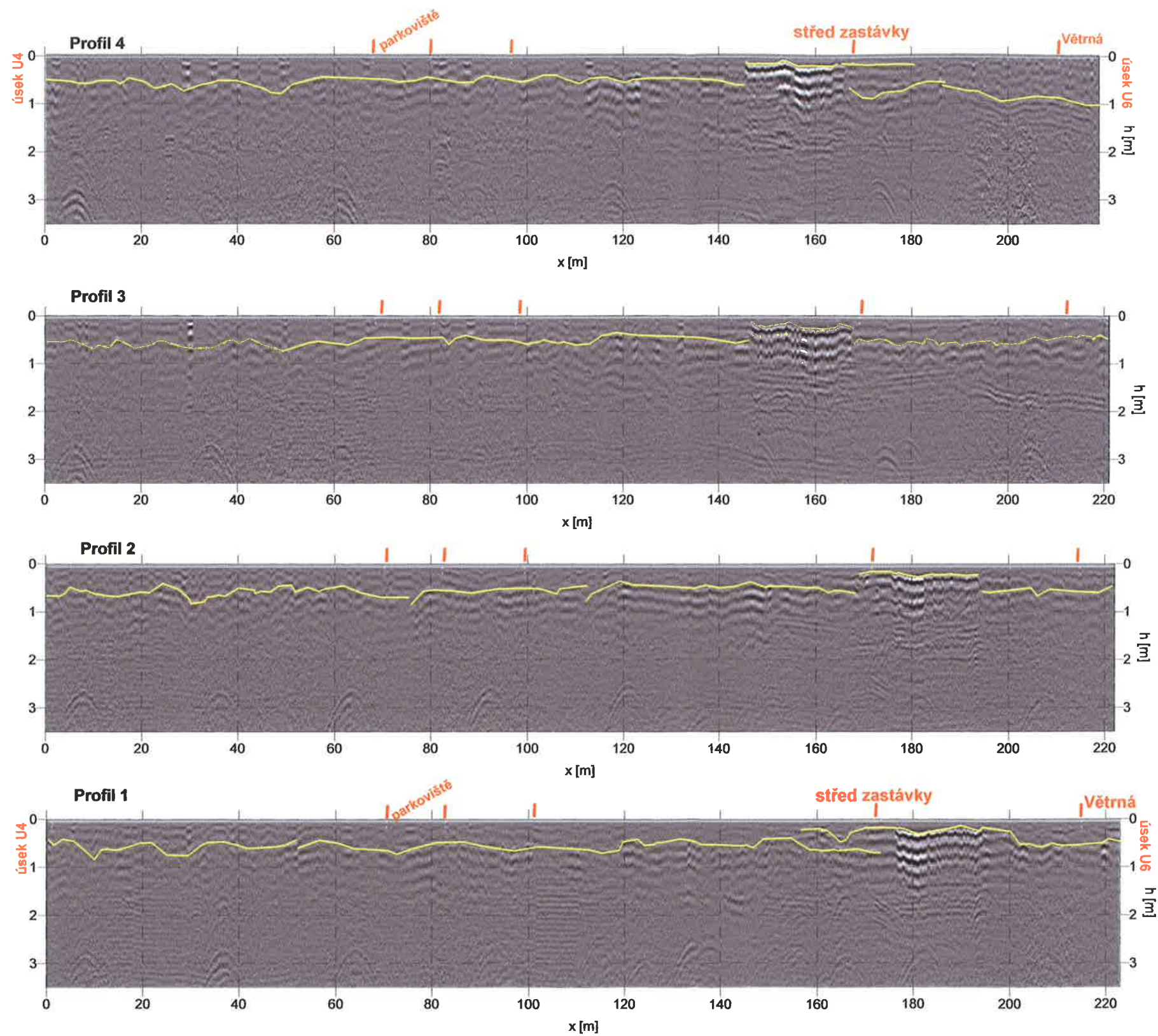




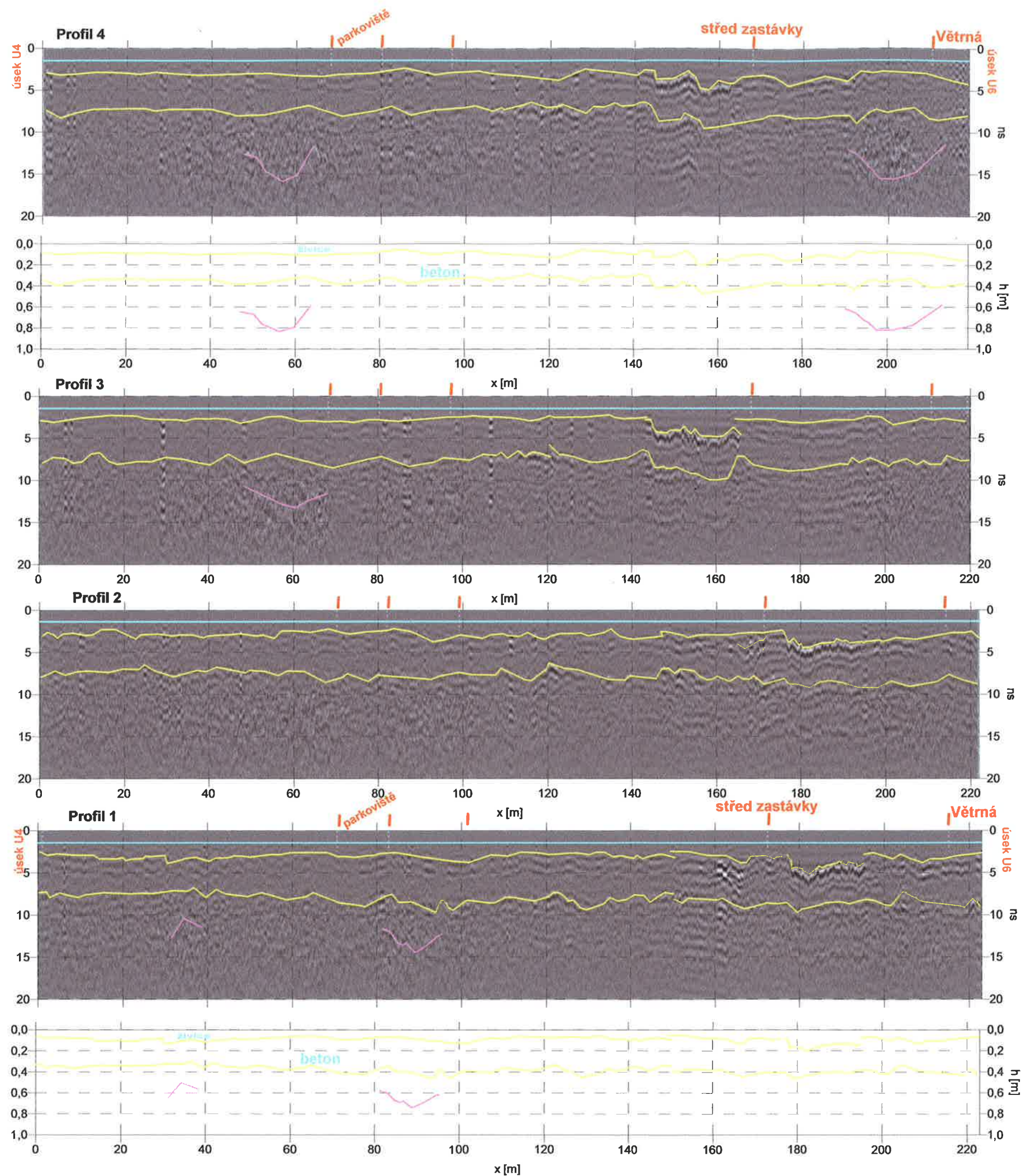
povrch vozovky
 zřetelné vrstvy
 deformace či zakřivení vrstev
 pozice sondy







ÚSTÍ NAD LABEM - MEZNÍ
 Geofyzikální průzkum (2017)
Příloha 4b
 Radarové řezy
 Úsek U4 - anténa 1500 MHz



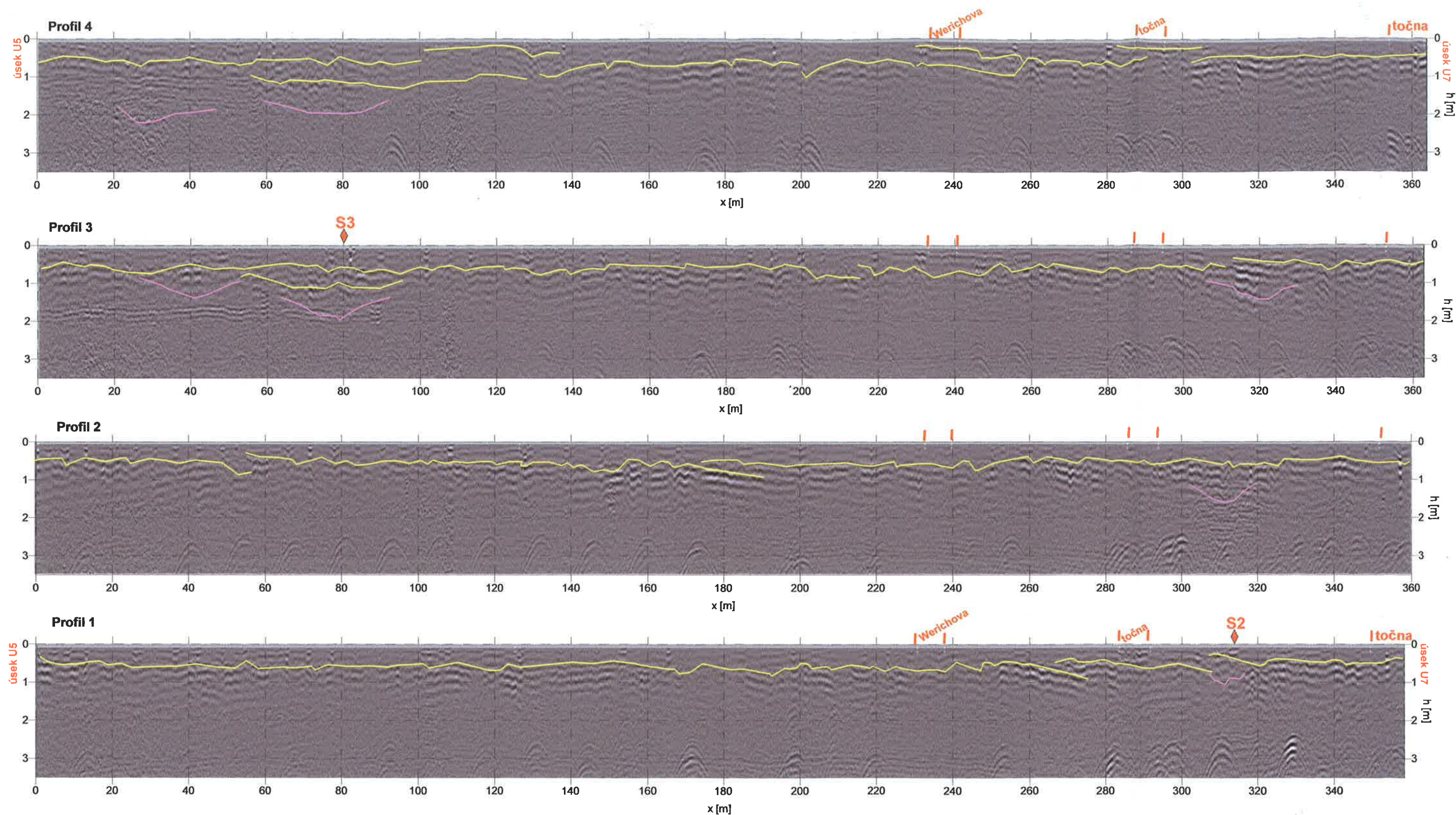
ÚSTÍ NAD LABEM - MEZNÍ
 Geofyzikální průzkum (2017)
Příloha 5a
 Radarové hloubkové řezy
 Úsek U5 - anténa 400 MHz





-  povrch vozovky
-  zřetelné vrstvy
-  deformace či zakřivení vrstev
-  S6 pozice sondy



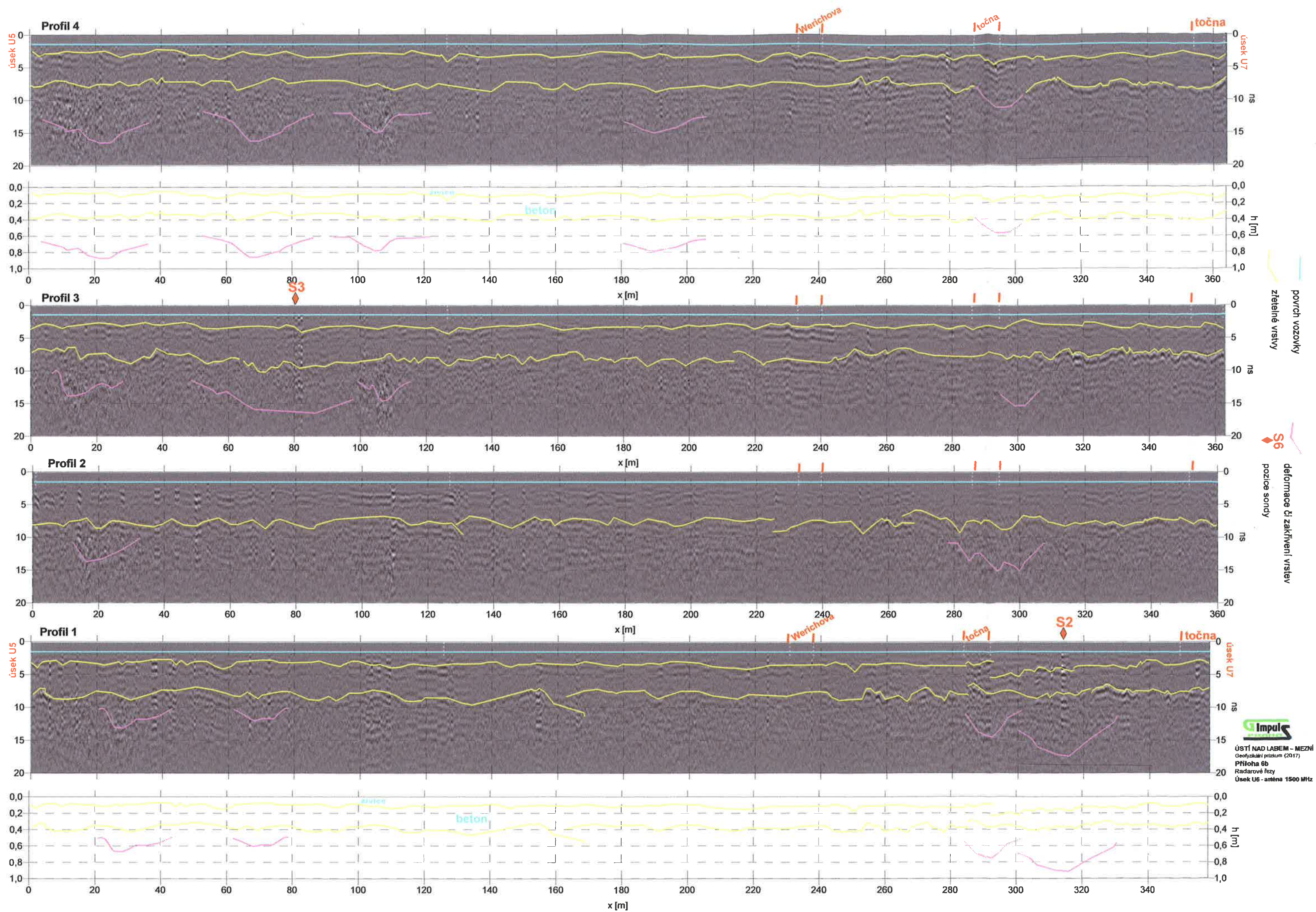
ÚSTÍ NAD LABEM - MEZNÍ
 Geofyzikální průzkum (2017)
Příloha 5b
 Radarové řezy
 Úsek U5 - anténa 1500 MHz

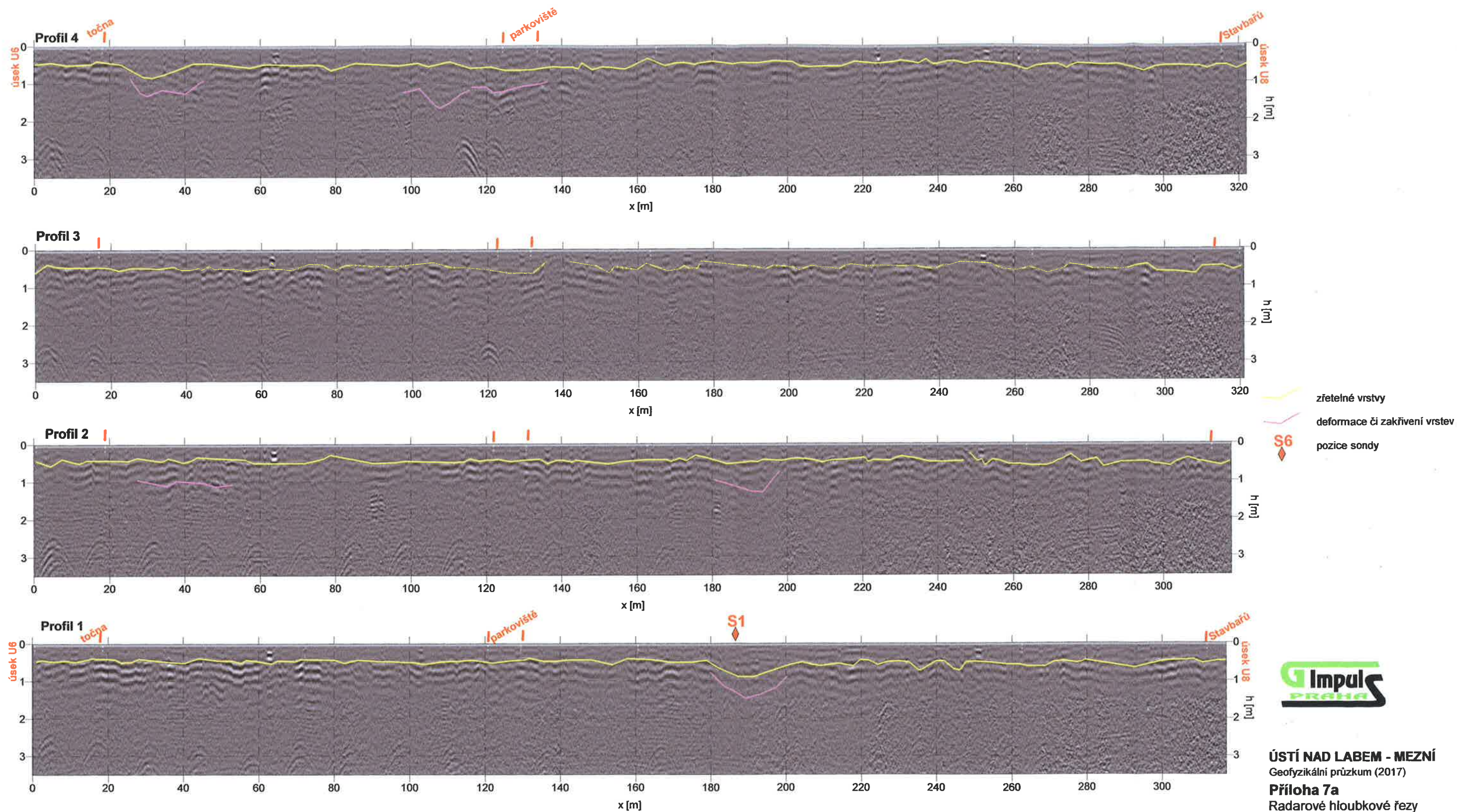


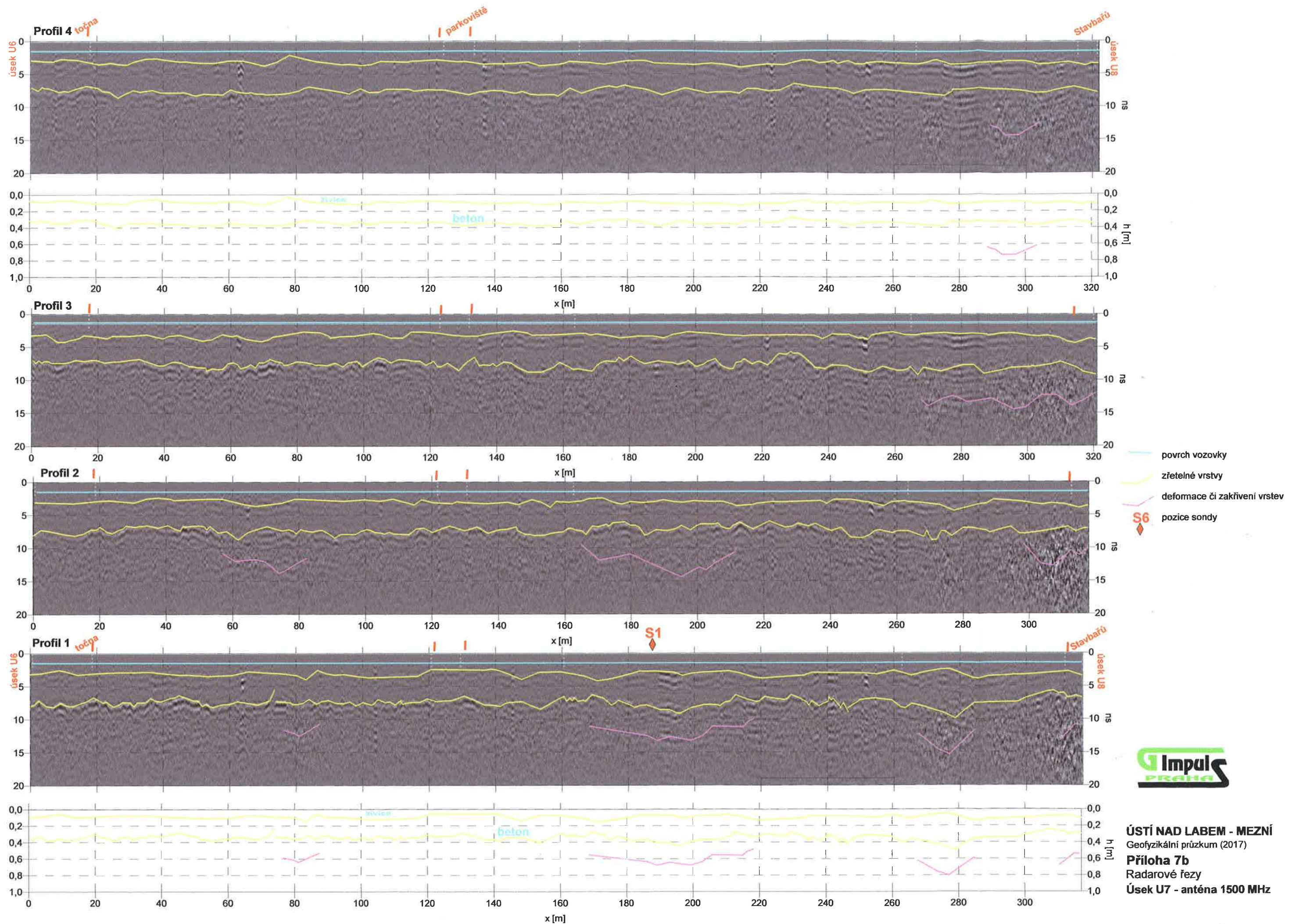
 zřetelné vrstvy
 deformace či zakřivení vrstev

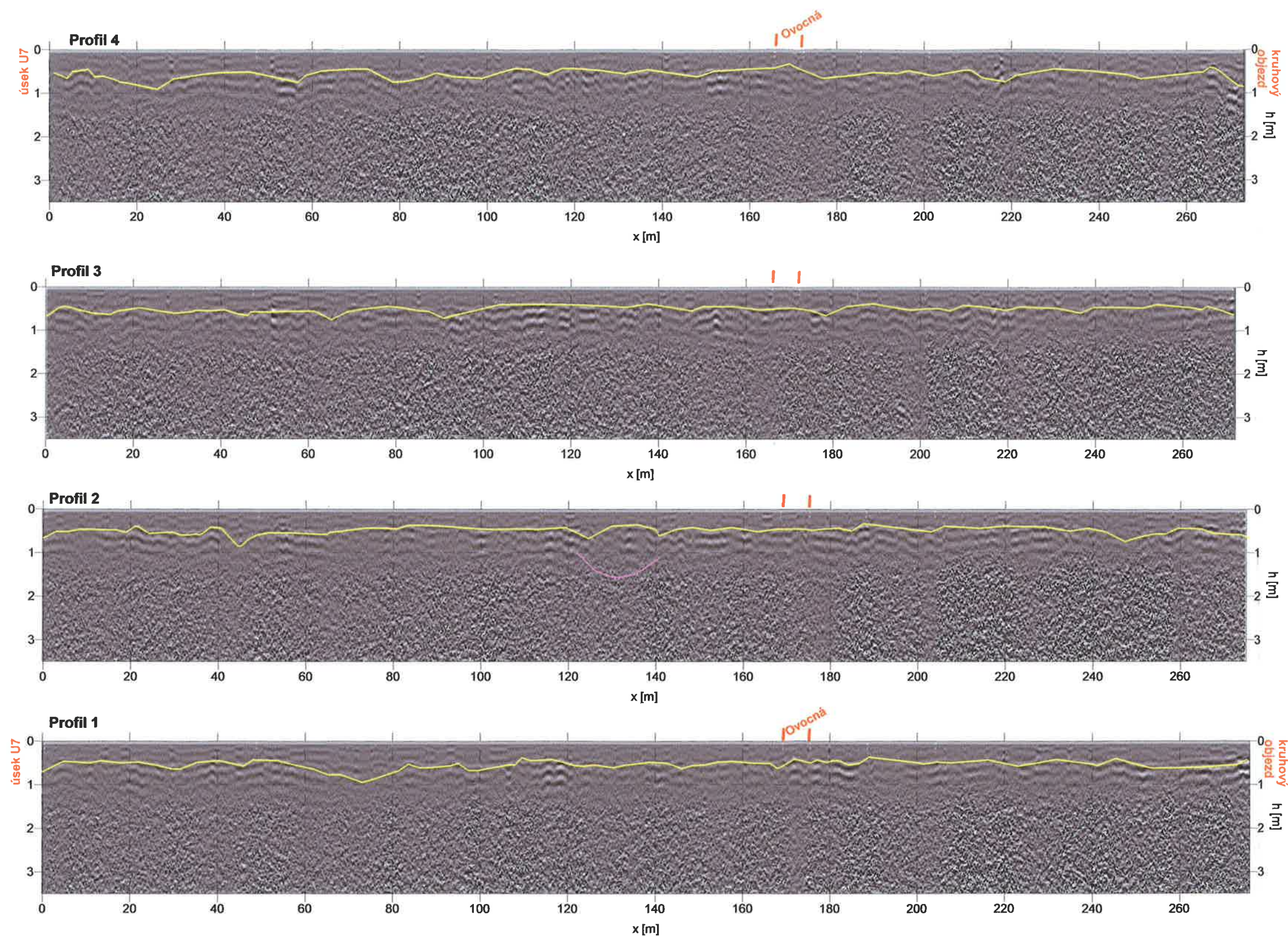


ÚSTÍ NAD LABEM - MEZNÍ
 Geofyzikální průzkum (2017)
Příloha 6a
 Radarové hloubkové řezy
 Úsek U6 - anténa 400 MHz







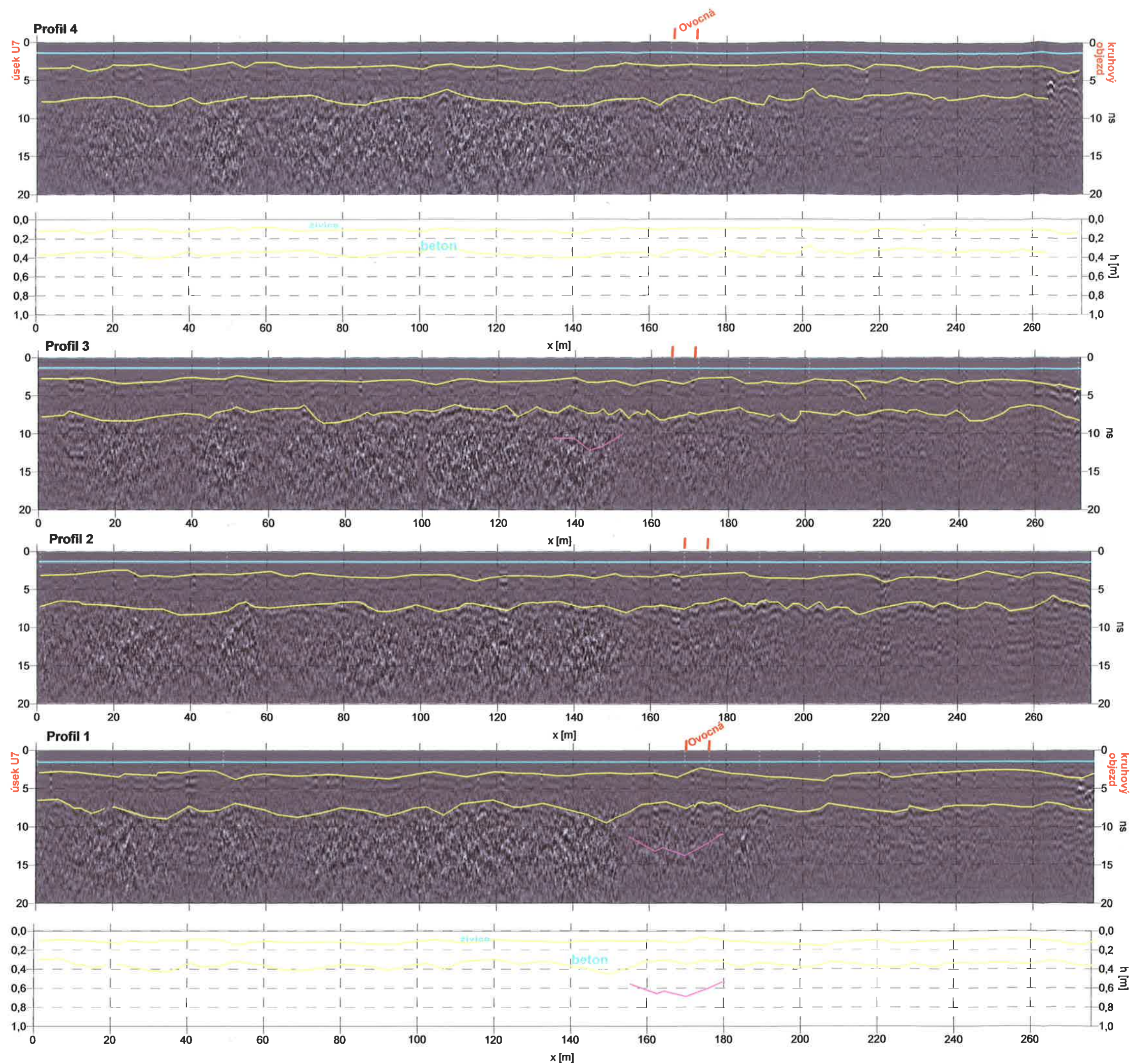


zřetelné vrstvy

deformace či zakřivení vrstev



ÚSTÍ NAD LABEM - MEZNÍ
 Geofyzikální průzkum (2017)
Příloha 8a
 Radarové hloubkové řezy
 Úsek U8 - anténa 400 MHz



ÚSTÍ NAD LABEM - MEZNÍ
 Geofyzikální průzkum (2017)
Příloha 8b
 Radarové řezy
 Úsek U8 - anténa 1500 MHz